

Une  
mobilisation  
générale

Une action sur  
le long terme

Logique  
innovante et  
adaptative

Outils de  
pilotage et de  
suivi

# Plan réussite Licence

## Faculté Sciences économiques et de gestion

- Comment Professionnaliser la formation en licence -

**PrI**

# De nombreux défis à relever en licence



- ✓ Un enseignement de masse (770 étudiants par exemple au premier semestre de la L1)
- ✓ Une population très hétérogène (âge, maturation du projet, compétences, origine)
- ✓ Un accompagnement individualisé très coûteux à mettre en place (temps, ressources, disponibilité .... limités)
- ✓ Une situation d'échec à traiter dès l'entrée et au cours de la formation
- ✓ Des étudiants au niveau extrêmement hétérogène notamment en première année
- ✓ difficulté d'intégrer des modalités pour « professionnaliser » les études (développer à l'occasion de la formation des compétences objectivables et valorisables sur le marché du travail (soft skills !)
- ✓ Des étudiants souvent très passifs au cours des études et insuffisamment investis, au total, peu présents.
- ✓ Des réalités sociales complexes limitant l'investissement (salariés, handicaps divers, distance avec le logement, isolement important...)
- ✓ Des étudiants qui profitent au total très peu des opportunités qui leur sont proposées (projets internationaux, BU et ces services par exemple)
- ✓ Rendre intéressant et incontournable la présence sur le Campus et dans les cours ! : le présentiel est fondamental.
- ✓ Interactions plus fortes avec les partenaires professionnels
- ✓ Interactions entre les années du premier cycle (effet de promo), interactions avec le second Cycle
- ✓ Des modes d'évaluation souvent peu adaptés et parfois source d'échecs importants : Innovation profondes à envisager et à tester (coût d'organisation, bouleversement introduit par l'IA, validation de compétences clairement identifiées, etc.)

# La professionnalisation du premier cycle



- ✓ Renforcement de l'ouverture à l'international et une bonne maîtrise de l'anglais (mise en place de l'opération « validation en anglais » de tous les cours fondamentaux de la licence)
- ✓ Intégration dans les MCC d'une diversification des modalités d'évaluations (travail en groupe, oraux, écrits,...) : développer à l'occasion de la formation des compétences objectivables et valorisables sur le marché du travail (soft skills !)
- ✓ Mise en place d'un suivi individualisé pour faciliter l'orientation, la réorientation
- ✓ Développement dans le cadre du RSE (Régime spécifique d'études) pour notamment prendre en compte précisément les contraintes des étudiants qui travaillent
- ✓ Refonte du PPP vers une démarche gestion de projet individualisé

# Les actions principales

- ▶ La question de l'anglais : (internationalisation de la licence : accueil et départs des étudiants) **L1L2L3 (34+33+40 - L1 et 20 - L2)**
- ▶ Remédiation particulièrement en mathématique (Plateforme OMB+) & UE accompagnement. **L1 (450 étudiants)**
- ▶ Découverte des masters et des métiers **L2L3 450 étudiants**
- ▶ Ouverture à l'Alternance en L3 Prépa Alternance **(L2) et L3 (56 L2 et 8 (-2) L3)**
- ▶ Double licence Eco-Droit **L1L2L3 (21 - L2 et 9 L3 étudiants)**
- ▶ RSE : Elargi (au-delà du seul volet Handicap) : Accepter de s'adapter à des situations particulières. **L1L2L3 - 57 étudiants**
- ▶ Introduction gestion de projet (Ex UE prepro) « **Initiatives** » **450 étudiants**
- ▶ Introduction du Contrôle Continu Qualitatif cherchant à diversifier les modalités d'évaluation (compétences) **L1L2L3 (5 cours concernés à titre expérimental sur un CCI)**
- ▶ Outils de pilotage et de suivi

# Valider son UE fondamentale en Anglais

Un cours en CM en français,  
des supports disponibles systématiquement en anglais  
un TD animé totalement en anglais,  
une UE totalement validée en anglais

## ► Objectifs :

- faciliter un usage de l'anglais dans un cadre d'étude particulier (il ne s'agit pas d'un cours d'anglais) : une compétence à maîtriser.
- multiplier les opportunités de parler et d'écrire : compétence indispensable aujourd'hui en économie, en finance et en gestion
- développer une certaine aisance facilitant le départ à l'étranger (peu d'étudiants partent)
- Proposer un accueil pour des étudiants non francophones dans notre licence
- Objectiver l'acquisition de la compétence (Visible dans le relevé et Certification au bout de 3 ans)
- Permet in fine de valider une licence validée majoritairement en anglais.

## ► Proposition : quelques points particuliers

- Une ambition de long terme (5 ans) en ouvrant l'offre de la L1 à la L3. En partant des cours fondamentaux en TD.
- Logique modulaire on ouvre les TD en anglais en fonction de la demande (par substitution à des TD en français)
- la proposition est sans risque pour l'étudiant (changement de groupe toujours possible)

# Quelques chiffres :

200 heures d'anglais spécialisé intensif !  
Et ce n'est que le début !



Suivi Anglais TD			2023		2024		
			Souhaits	Réels	Souhaits	Réel	
Licence 1	Effectifs Moyens						
Sem1	770	Macroeconomics	29	22	52	34	+ 33 (LEA)
		Management	38	25	55	36	+ 33 (LEA)
Sem2	460	Microeconomics	16	15	43		
		Mathematics	15	14	26		
		Strategic management	20	20	46		
Licence 2							
Sem1	317	MacroEconmics	15	14	21		
		Statistics	15	17	24		
Sem2		Microeconomics : Markets and competition	11	12	21		
		open macroeconomics	8	10	18		

# Un premier bilan

- ▶ Bilan est très positif, la question de l'augmentation du nombre de TD va se poser sans doute dès l'année prochaine !
- ▶ Cette année on a dû en L1 faire un tri et prioriser les Majeurs. (Liste d'attente importante)
- ▶ On observe un accroissement d'une année sur l'autre. Ceux qui l'ont fait en L1 sont plus enclins à demander à le suivre l'année suivante
- ▶ Le risque pour l'étudiant doit être nul. (On rebascule rapidement l'étudiant vers un TD en français à sa demande : au total le nombre de demande est très limité)
- ▶ Etudiants (Echanges) intéressés par cette offre (volonté d'offrir à des universités un programme totalement en anglais même si le CM reste en français).
- ▶ On a toujours réussi à trouver des collègues ou des vacataires motivés pour animer ces TD en anglais
- ▶ Les supports ont été totalement pris en charge par la composante.

## Questions importantes :

- ▶ La mise en place en L3 se heurte à une difficulté (moins de TD sur un cours). Risque d'un surcoût pour maintenir un TD à effectif faible. Positionnement de l'établissement ?
- ▶ Une contrainte supplémentaire pour l'organisation des emplois du temps ! C'est un challenge difficile à relever pour la scolarité Composante et SC (gestion des groupes, relevés en anglais)
- ▶ Difficultés en L2 car les cours et les TD commencent trop tôt au sem1 : temps trop court pour l'organisation
- ▶ La question d'une certification (supplément au diplôme)





# Initiatives : Levier central du PRL



# Refonte du PPP - PROJET INITIATIVES



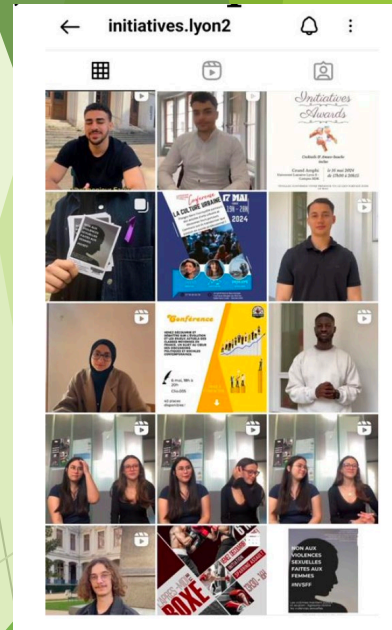
- ▶ L'UE prépro présente en L2 et en L3 (soit 9 Crédits sur l'ensemble de la licence) & volet en L1 au semestre 1 et 2 (UE Accompagnement, Projets dans le cadre du cours Management stratégique et objectifs de développement durable)
- ▶ L'UE prépro est composée de deux volets :

Un premier volet qui s'impose à toutes et tous : découvrir les perspectives offertes par les Masters et les métiers auxquels ils conduisent et qui sont souvent méconnus et la meilleure manière pour chacun de se préparer à les intégrer.

*Création d'un jeu sérieux – Découvre ton master que les L3 proposent aux L2*

Un second volet appelé Initiatives qui offre à chaque étudiant, individuellement ou en équipe, la possibilité de s'investir sur des projets personnels, des défis à relever, des événements à monter, des actions diverses avec des partenaires extérieurs, des rencontres, des enquêtes, la découverte des entreprises avec des stages, une première expérience de démarche entrepreneuriale, etc.

- \* *Activités encadrées par une équipe d'enseignants chercheurs, de professeurs du secondaire, de personnels administratifs, de collaborateurs de l'université et de l'extérieur venant apporter leur compétence.*
- \* *La validation de l'UE s'établit sur un contrat d'objectif défini entre l'animateur de l'initiative et le ou les étudiants.*
- \* *A l'occasion de ces différentes opérations, chaque étudiant a ainsi la possibilité d'identifier et de mettre en avant de manière objective les compétences acquises.*



# PROJET INITIATIVES - Quelques chiffres



- ✓ 492 heures d'accompagnement
- ✓ Près d'une vingtaine de collègues impliquées dans l'animation
- ✓ 450 étudiants concernés
- ✓ 14 grandes initiatives
- ✓ 25 conventions de Stages découvertes (2022)



## Exemple de projets

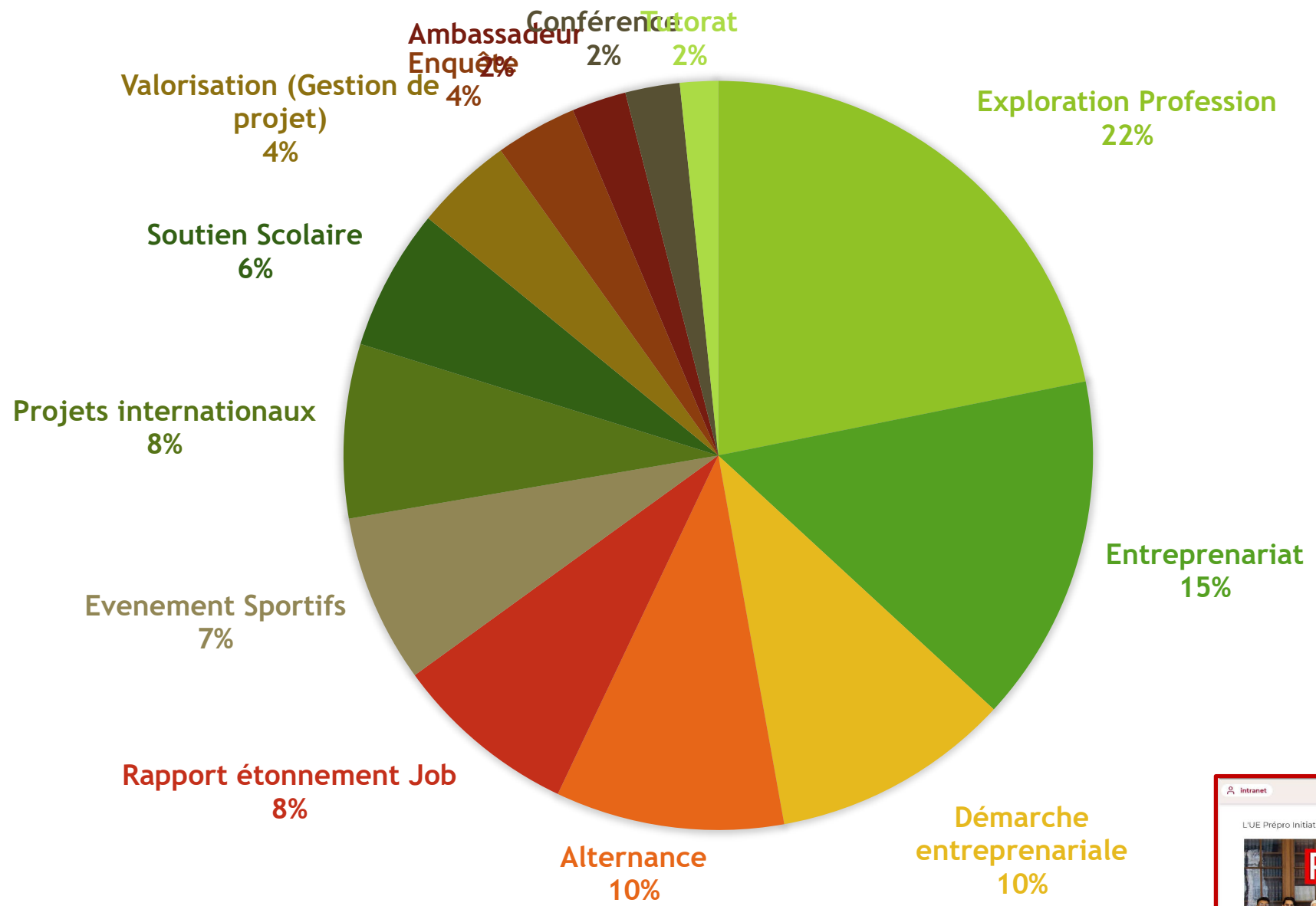
Art et Teeshirt - Bolivie  
ASSOCIATION CHEF ENTREPRISES - Faillites  
Démocratiser la Boxe  
Courir pour elle – Sport Santé  
Banque en Ligne - Golfe  
BAR A JEU  
Bar Eco responsable  
Nuit du Sport  
Olympiades  
Des rencontres conviviales entre L\_M  
Café Solidaire – Madagascar

La découverte de la cuisine Egyptienne  
Défilé de mode  
Entreprise EGYPTE  
Faire découvrir le monde de la finance  
Malnutrition  
Photo Lyon2  
Recyclage – Volants dans un club  
Salle de sport innovante  
Valorisation Diplôme L3 – Manifestation  
Vidéos vulgarisation économiques  
Violences Sexuelles faites aux femmes

- Entrepreneuriat
- Enquête
- Tutorat
- Projets Internationaux
- Ambassadeur
- Soutien Scolaire
- Exploration Profession
- Séminaire Franco Chinois
- Rapport étonnement Job
- Conférence
- Evenement Sportifs
- Valorisation (Gestion de projet)
- Démarches entrepreneuriales



2023-2024



[Intranet](#)[L'UFR](#)[FORMATIONS](#)[RECHERCHE](#)[INTERNATIONAL](#)[ENTREPRISES](#)

### L'UE Prépro Initiatives

## PRÉPRO INITIATIVES

DE NOMBREUX PROJETS INDIVIDUELS OU EN EQUIPE

Défilé de mode, soutien scolaire, job étudiant...

L'UE Prépro Initiatives présente en L2 et L3 vise à améliorer la professionnalisation des étudiants à travers des activités variées : entrepreneuriat, engagement associatif, transmission de connaissances...

Découvrez les projets Prépro Initiatives